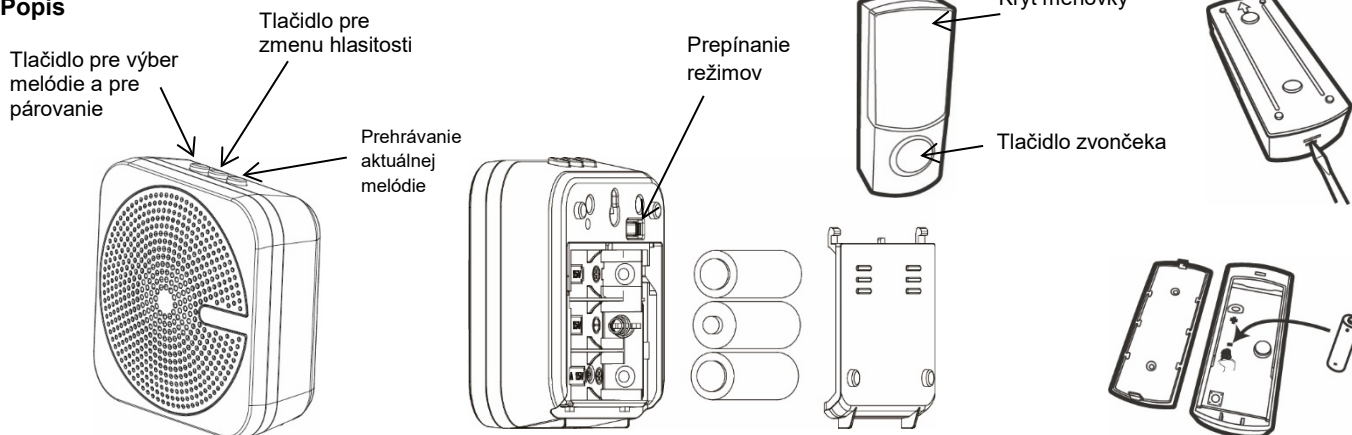


Vážený zákazník, ďakujeme Vám za zakúpenie nášho výrobku. Pozorne si prečítajte nasledujúce pokyny a dodržujte ich, aby vám slúžil bezpečne a k plnej spokojnosti. Predídete tak jeho nesprávnemu použitiu či poškodeniu. Zabráňte neodbornej manipulácii s týmto prístrojom a vždy dodržujte zásady používania elektrospotrebičov. Návod na použitie si starostlivo uschovajte. Určené na použitie v domácnosti alebo vo vnútri miestnosti. Výrobok by mala používať len dospelá osoba. Nikdy nevystavujte prostrediu s vysokou vlhkosťou (napr. kúpeľňa), zabráňte kontaktu výrobku s kvapalinami.

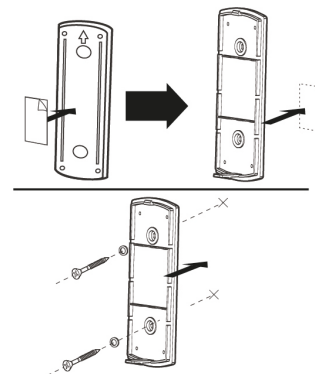
Popis



Zvonček pracuje na frekvencii 433 MHz. Dosah je max. 120m v otvorenom priestranstve. Výrazná svetelná signalizácia je vhodná do hlučnejšieho prostredia alebo pre osoby so sluchovým postihnutím.

Vloženie batérií

Uchopte vysielač do jednej ruky tak, aby smeroval zadnou stranou von. Potom skrutkovačom zatlačte na poistku a otvorte kryt. Vložte 12V batériu LR23A a dbajte na vyznačené polaritu. Potom kryt zatvorte. Otvorte u prijímača kryt priestoru pre batérie a vložte tri AAA alkalické batérie. Pri vkladaní dbajte na správne polaritu vyznačené vo vnútri priestoru na vloženie.



Umiestnenie vysielača a prijímača

Pred upevnením vysielača sa presvedčte, že zvonček správne funguje tak, že umiestnite prijímač tam, kde ho chcete používať a potom stlačte tlačidlo na vysielači v mieste, kde ho chcete upevniť. Zvoľte takú polohu vysielača, aby bol dobre viditeľný, tj. na zárubniach dverí či v ich blízkosti, cca 1,5m nad zemou. Pretože je vysielač vode odolný, môžete ho umiestniť v prípade potreby i vonku. Napriek tomu však preferujte miesto chrániace vysielač pred vodou a nadmerným teplom.

Ovládanie zvončeka

Výber melódie uskutočnite pomocou tlačidla podľa obrázku. Stlačením tlačidla prehrávate a meníte jednotlivé melódie. Voľba sa automaticky uloží po skončení prehrávania.

Hlasitosť ovládajte tlačidlom pre zmenu hlasitosti podľa obrázku. Po stlačení tlačidla sa prehrá aktuálna melódia so zvolenou úrovňou hlasitosťou.

Režimy zvonenia meníte prepínačom na zadnej strane zvončeka. Symboly reprezentujú jednotlivé režimy: Len zvonenie, Blikanie + zvonenie, Len blikanie.



Funkcia „Learning code“

Funkcia „Learning code“ umožňuje spárovanie niekoľkých zvončekov a tlačidiel do jednej skupiny. Môžete tak niekoľkými tlačidlami zvoniť na jeden zvonček alebo jedným tlačidlom zvoniť na viacej zvončekov.

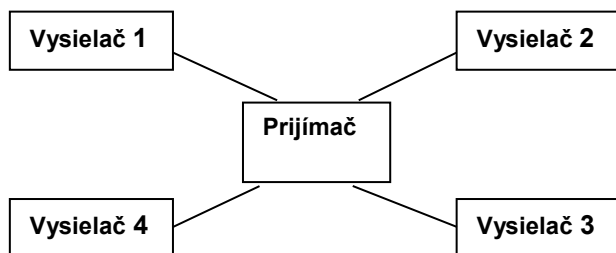
Ak potrebujete priradiť nový vysielač k prijímaču, urobte nasledujúce kroky:

1. Stlačte a držte tlačidlo párovania po dobu cca 5 sekúnd, pokiaľ nezaznie „ding-ding“ zvuk.
2. Stlačte tlačidlo na vysielači. V túto chvíľu je tlačidlo a zvonček spárované.
3. Po chvíli zvonček prehrá „ding-ding“ zvuk, ktorý signalizuje ukončenie párovacieho režimu.

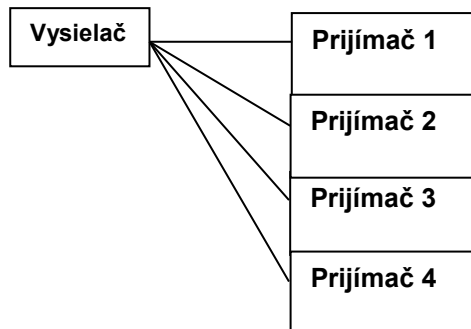
Týmto je vysielač priradený k prijímaču. Pôvodný vysielač je tiež priradený. Znázornené na obr. 1.

Podobne postupujete pri priradení nového prijímača k jednému vysielacu. Všetky predchádzajúce spárované prijímače sú tiež priradené k vysielacu. Znáznomené na obr. 2.

Obrázok 1:



Obrázok 2:



Odpárovanie tlačidiel od prijímača

Ak máte k prijímaču napárovanú viacero vysielacov, môže nastať situácia, kedy ich budete potrebovať odpárovať. To uskutočnite nasledovne. Stlačte a držte tlačidlo párovania na prijímači (zvončeka). Nepúšťajte ho a súčasne vyberte všetky batérie. Tlačidlo stále držte stlačené. Vložte späť batérie a tlačidlo držte, pokiaľ sa neprehrá melódia. Potom tlačidlo pustite. Všetky ovládače sú teraz vymazané z pamäte. Potom priradte potrebné vysielace znova podľa vyššie uvedeného postupu.

Riešenie možných problémov

V prípade, že po stlačení tlačidla na vysielachi prijímač opakovane nezvoní, skontrolujte:

- kapacitu batérie vo vysielachi a prijímači. Mohlo dôjsť k jeho predčasnému vybitiu.
- či vzdialenosť medzi vysielacom a prijímačom nie je príliš veľká.
- medzi vysielacom a prijímačom nie sú silné zdroje rušenia signálu (rádiové a bezdrôtové siete, veľké kovové predmety, železobetónové steny, apod.).

Solight Holding s.r.o. prehlasuje, že výrobok je v zhode s požiadavky a ustanoveniami smernice 2014/53/EU. Zariadenie je možné voľne prevádzkovať v EU. Výrobok je možné prevádzkovať na základe všeobecného oprávnenia č. VO-R/10/05.2014-3. Prehlásenie o zhode je na www.solight.cz.

Výrobca: Solight Holding, s.r.o., Na Brně 1972, Hradec Králové 500 06, www.solight.cz