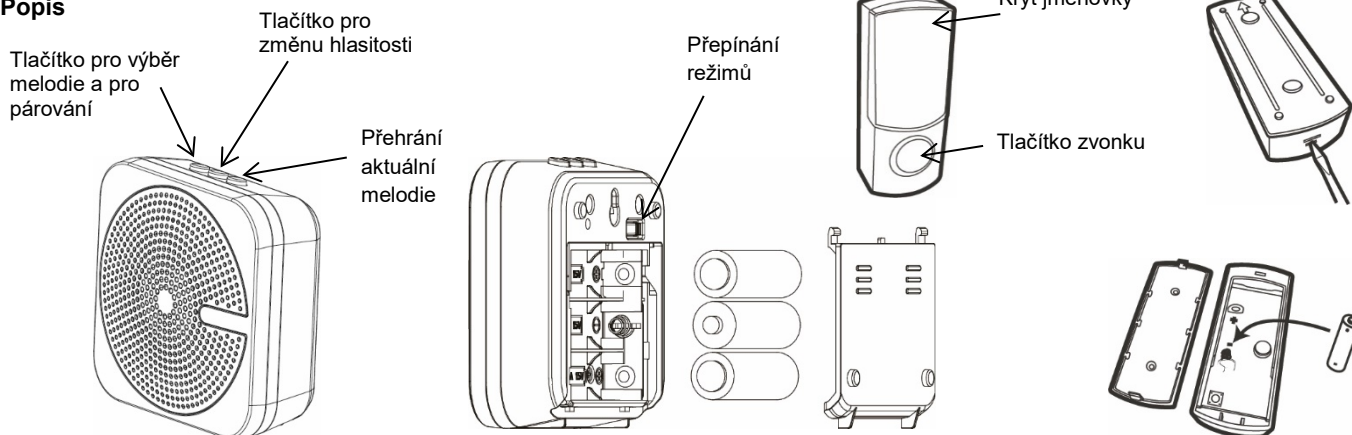


Vážený zákazníku, děkujeme za zakoupení našeho výrobku. Pozorně si přečtete následující pokyny a dodržujte je, aby vám sloužil bezpečně a k plné spokojenosti. Předejdete tak jeho nesprávnému použití či poškození. Zabraňte neodborné manipulaci s tímto přístrojem a vždy dodržujte zásady používání elektrospotřebičů. Návod k použití pečlivě uschovejte. Určeno k použití v domácnosti nebo uvnitř místnosti. Výrobek by měla používat pouze dospělá osoba. Nevystavujte prostředí s vysokou vlhkostí (např. koupelna), zamezte kontaktu výrobku s kapalinami.

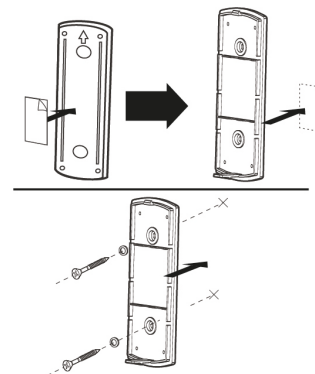
Popis



Zvonek pracuje na frekvenci 433 MHz. Dosah je max. 120m na otevřeném prostranství. Výrazná světelná signalizace je vhodná do hlučného prostředí nebo pro osoby se sluchovým postižením.

Vložení baterií

Uchopte vysílač do jedné ruky tak, aby směřoval zadní stranou ven. Poté šroubovákem zatlačte na pojistku a otevřete kryt. Vložte 12V baterii LR23A a dbejte přitom vyznačené polaritu. Poté kryt zavřete. Otevřete u přijímače kryt prostoru pro baterie a vložte tři AAA alkalické baterie. Při vkládání dbejte správné polaritu naznačené uvnitř prostoru pro vložení.



Umístění vysílače a přijímače

Před upevněním vysílače se přesvědčte, že zvonek správně funguje tak, že umístíte přijímač tam, kde ho chcete používat a poté stisknete tlačítko na vysílači v místě, kde ho chcete upevnit. Zvolte takovou polohu vysílače, aby byl dobře viditelný, tj. na zárubních dveřích či v jejich blízkosti, cca 1,5m nad zemí. Vysílač je voděodolný, lze jej umístit v případě potřeby i venku. Přesto však preferujte místo chránící vysílač před vodou a nadměrným teplem.

Ovládání zvonku

Výběr melodie provedte pomocí tlačítka dle obrázku. Stiskem tlačítka přehráváte a měníte jednotlivé melodie. Volba se automaticky uloží po skončení přehrávání.

Hlasitost ovládáte tlačítkem pro změnu hlasitosti dle obrázku. Po stisku tlačítka se přehraje aktuální melodie se zvolenou úrovní hlasitosti.

Režimy zvonění měníte přepínačem na zadní straně zvonku. Symboly reprezentují jednotlivé režimy: Pouze zvonění, Blikání + zvonění, Pouze blikání.



Funkce „Learning code“

Funkce „Learning code“ umožňuje spárování několik zvonků nebo tlačítek do jedné skupiny. Lze tak několika tlačítky zvonit na jeden zvonek anebo jedním tlačítkem zvonit na více zvonků.

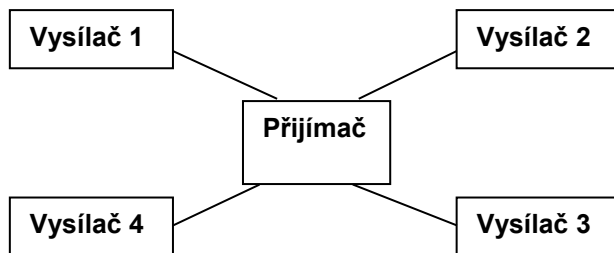
Potřebujete-li přiřadit nový vysílač k přijímači, provedte následující kroky:

1. Stiskněte a držte tlačítko párování po dobu cca 5 vteřin, dokud nezazní „ding-ding“ zvuk.
2. Stiskněte tlačítko na vysílači. V tuto chvíli jsou tlačítko a zvonek spárovány.
3. Po chvíli zvonek přehraje „ding-ding“ zvuk, který signalizuje ukončení párovacího režimu.

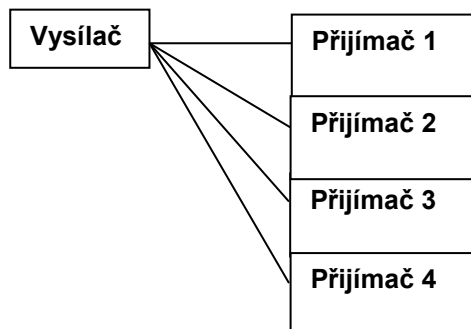
Tímto je vysílač přiřazen k přijímači. Původní vysílač je také přiřazen. Znázorněno na obr. 1.

Podobně postupujete při přiřazení nového přijímače k jednomu vysílači. Všechny předchozí spárované přijímače jsou také přiřazeny k vysílači. Znázorněno na obr. 2.

Obrázek 1:



Obrázek 2:



Odpárování tlačítek od přijímače

Máte-li k přijímači napárováno více vysílačů, může nastat situace, kdy je budete potřebovat odpárovat. To provedete následovně. Stiskněte a držte tlačítko párování na přijímači (zvonku). Nepouštějte jej a současně vyjměte všechny baterie. Tlačítko pořád držte zmáčknuté. Vložte zpět baterie a tlačítko držte, dokud se nepřehraje melodie. Poté tlačítko pusťte. Všechny ovladače jsou nyní vymazány z paměti. Nakonec přiřadte potřebné vysílače znovu podle výše uvedeného postupu.

Řešení možných problémů

V případě, že po stlačení tlačítka na vysílači přijímač opakovaně nezvoní, zkontrolujte:

- kapacitu baterie ve vysílači a přijímači. Mohlo dojít k jejímu předčasnému vybití.
- zda vzdálenost mezi vysílačem a přijímačem není příliš velká.
- mezi vysílačem a přijímačem nejsou silné zdroje rušení signálu (radiové a bezdrátové sítě, velké kovové předměty, železobetonové zdi, apod.).

Solight Holding s.r.o. prohlašuje, že výrobek je ve shodě s požadavky a ustanoveními směrnice 2014/53/EU. Zařízení lze volně provozovat v EU. Výrobek lze provozovat na základě všeobecného oprávnění č. VO-R/10/05.2014-3. Prohlášení o shodě je na www.solight.cz.

Výrobce: Solight Holding, s.r.o., Na Brně 1972, Hradec Králové 500 06, www.solight.cz