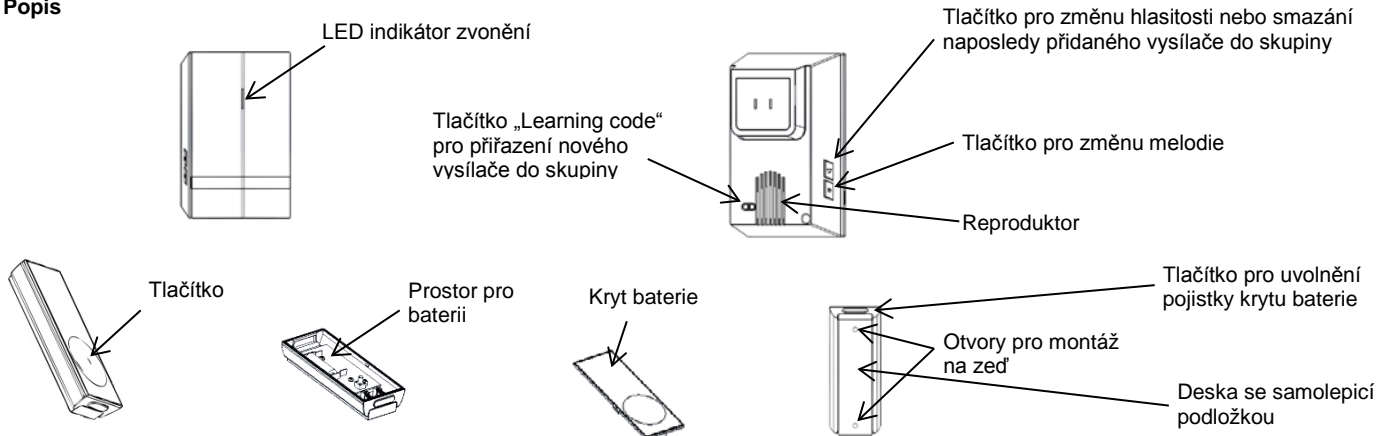




Vážený zákazníku, děkujeme za zakoupení našeho výrobku. Pozorně si přečtěte následující pokyny a dodržujte je, aby vám sloužil bezpečně a k plné spokojenosti. Předějete tak jeho nesprávnému použití či poškození. Zabraňte neodborné manipulaci s tímto přístrojem a vždy dodržujte zásady používání elektrospotřebičů. Návod k použití pečlivě uschovejte. Určeno k použití v domácnosti nebo uvnitř místnosti. Výrobek by měla používat pouze dospělá osoba. Nikdy nevystavujte prostředí s vysokou vlhkostí (např. koupelna), zamezte kontaktu výrobku s kapalinami. Zamezte blízkosti či dotykům s domácí a výpočetní elektronikou.

**Popis**



**Poznámka:** Zvonek pracuje na frekvenci 433MHz. Dosah je max. 150m na otevřeném prostranství. Baterie do vysílače je alkalická 12V/23A (LR23A).

**Instalace vysílače a přijímače**

Vysílač lze připravit nebo používat jako přenosný. Na zadní straně vysílače je na krytu baterií šipka na horní hraně, zde jej lze pomocí nehtu nebo plochého předmětu otevřít. Před upevněním vysílače se přesvědčte, že zvonek správně funguje. Zapojte přijímač do zásuvky (AC 230V) v místě, kde jej chcete používat a poté stisknete tlačítko na vysílači v místě, kde bude umístěno. Vysílač by měl být dobře viditelný, minimálně 1,5m nad zemí. Vysílač, lze umístit ve vnitřních i venkovních prostorách. Preferujte však místo chránící vysílač před vodou a nadměrným teplem. K upevnění použijte šrouby nebo samolepicí podložku.

**Ovládání zvonku**

**Výběr melodie** provedte pomocí tlačítka dle obrázku. Stiskem tlačítka přehráváte a měníte jednotlivé melodie. Volba se automaticky uloží po skončení přehrávání.

**Hlasitost** ovládáte tlačítkem pro změnu hlasitosti dle obrázku. Po stisku tlačítka se přehraje aktuální melodie se zvolenou úrovní hlasitosti. Hlasitost můžete nastavit ve dvou úrovních.

**Poznámka:** LED dioda na přijímači svítí během zvonění. V určitých případech je možné používat tento zvonek osobami se sluchovými poruchami.

**Funkce „Learning code“**

Funkce „Learning code“ umožňuje spárování několik zvonků a tlačítek do jedné skupiny. Lze tak několika tlačítky zvonit na jeden zvonek anebo jedním tlačítkem zvonit na více zvonků.

Přiřazení prvního vysílače k přijímači:

1. Zapojte přijímač do elektrické zásuvky
2. Stiskněte tlačítko na vysílači

**Poznámka:** Na výrobek je vystaveno CE Prohlášení o shodě v souladu s platnými předpisy. Na vyžádání u dovozce: info@solight.cz

Tím dojde ke spárování vysílače a přijímače.

Potřebujete-li přiřadit nový vysílač k přijímači, provedte následující kroky:

1. Stiskněte a držte stisknuté tlačítko „Learning code“ dokud nezačne hrát melodie (cca. 3 vteřiny)
2. V tomto okamžiku stiskněte po dobu alespoň 3 vteřin tlačítko na vysílači, který chcete přiřadit.

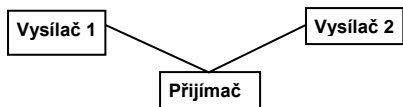
Tímto je vysílač přiřazen k přijímači. Původní vysílač je také přiřazen. Znázorněno na obr. 1 níže.

Podobně postupujete při přiřazení nového přijímače k jednomu vysílači. Všechny předchozí spárované přijímače jsou také přiřazené k vysílači. Znázorněno na obr. 2.

Potřebujete-li smazat poslední vysílač z přijímače, stiskněte po dobu alespoň 3 vteřin tlačítko pro změnu hlasitosti. Můžete také přijímač vytáhnout na několik vteřin z elektrické zásuvky. Paměť bude vymazána.

**Poznámka:** Max. 2 vysílače mohou být spárovány s jedním přijímačem, viz obrázek 1., avšak jeden vysílač může být napárován na více přijímačů, viz obrázek 2. Při pokusu spárovat jiný vysílač ke skupině přijímačů dle obr. 2, přestane původní vysílač na příslušném přijímači fungovat.

**Obrázek 1:**



**Obrázek 2:**

