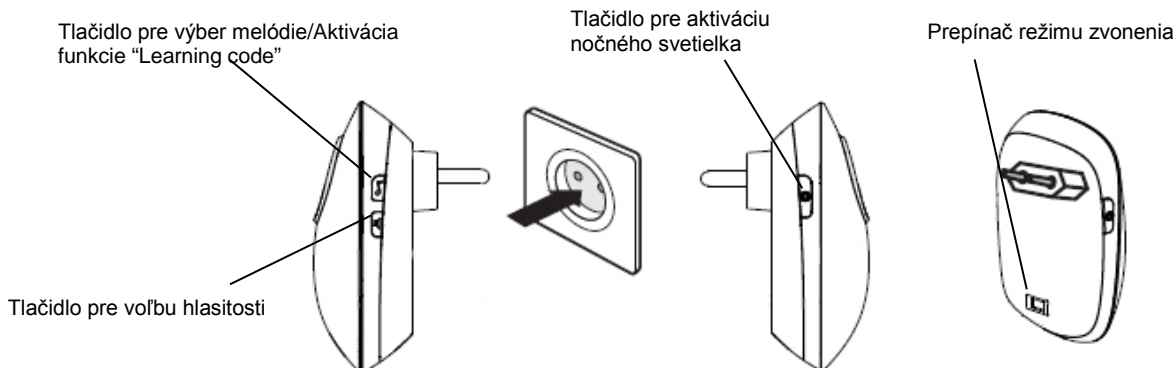
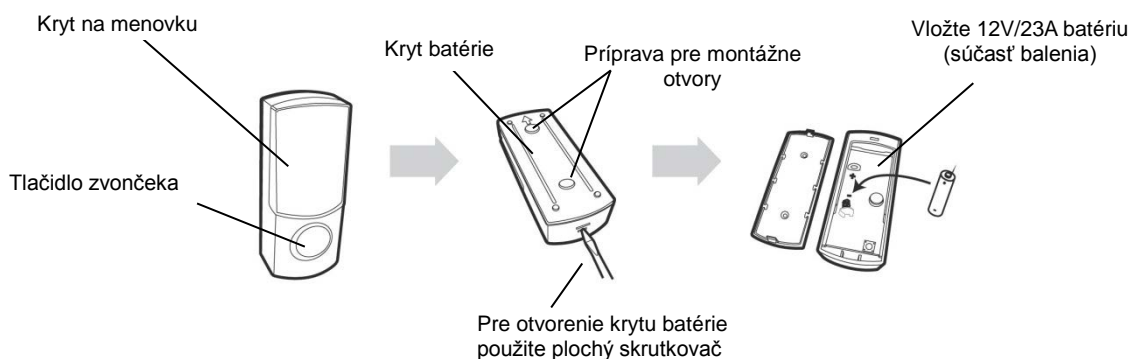


Vážený zákazník, ďakujeme Vám za zakúpenie nášho výrobku. Pozorne si prečítajte nasledujúce pokyny a dodržujte ich, aby Vám slúžil bezpečne a k plnej spokojnosti. Predídete tak jeho nesprávnemu použitiu či poškodeniu. Zabráňte neodbornej manipulácii s týmto prístrojom a vždy dodržujte zásady používania elektrospotrebičov. Návod na použitie si starostlivo uschovajte. Určené na použitie v domácnosti alebo vo vnútri miestnosti. Výrobok by mala používať len dospelá osoba. Nikdy nevystavujte prostrediu s vysokou vlhkosťou (napr. kúpeľňa), zabráňte kontaktu výrobku s kvapalinami. Zabráňte blízkosti či dotykom s domácou a výpočtovou elektronikou.

### Prijímač



### Vysielač



**Poznámka:** Zvonček pracuje na frekvencii 433MHz. Dosah je max. 150m v otvorenom priestranstve. Batéria do vysielača je alkalická 12V/23A (LR23A).

### Inštalácia vysielača a prijímača

Vysielač možno pripevniť alebo používať ako prenosný. Pomocou plochého skrutkovača otvorte kryt batérie. Dôležité: Nestráňte alebo nepoškodte tesnenie. Pred upevnením vysielača sa presvedčte, že zvonček správne funguje tak, že zapojíte prijímač do zásuvky (AC 230V) v mieste, kde ho chcete používať a potom stlačte tlačidlo na vysielači v mieste, kde ho chcete upevniť. Zvoľte takú polohu vysielača, aby bol dobre viditeľný, t.j. na zárubniach dverí či v ich blízkosti, cca 1,5 m nad zemou. Pretože je vysielač vodeodolný, môžete ho umiestniť v prípade potreby i vonku. I napriek tomu však preferujte miesto chrániace vysielač pred vodou a nadmerným teplom. Upevnenie na zárubniach dverí je ľahšie, pretože môžete vysielač jednoducho priskrutkovať zadnou stenou k drevu.

### Ovládanie zvončeka

**Výber melódie** dosiahnete pomocou tlačidla pre výber melódie, viac diagram vyššie. Stlačením tlačidla prehrávate a meníte jednotlivé melódie. Voľba sa automaticky uloží po skončení prehrávania.

**Voľba hlasitosti** prevedte pomocou tlačidla pre zmenu hlasitosti, viď diagram vyššie. Najprv zazvoňte pre spustenie melódie a potom stlačením tlačidla meníte hlasitosť v štyroch úrovniach. Po prehraní melódie sa nastavená hlasitosť automaticky uloží.

**Voľba režimu zvonenia.** Tento zvonček má dva režimy zvonenia. Len zvukovú signalizáciu, alebo zvukovú signalizáciu sprevádzanou svetelnou signalizáciou, kedy LED dióda na prijímači bliká počas zvonenia. V určitých prípadoch je možné používať tento zvonček osobami so sluchovými poruchami. Režim zvonenia nastavíte pomocou prepínača režimu zvonenia na zadnej strane prijímača, viď diagram vyššie.

**Nočné svetielko.** Zvonček je vybavený funkciou nočného svetielka, ktoré zapnete / vypnete tlačidlom na strane prijímača, viď diagram vyššie.

## Funkcia „Learning code“

Funkcia „Learning code“ umožňuje spárovanie niekoľkých zvončekov a tlačidiel do jednej skupiny. Môžete tak niekoľkými tlačidlami zvoniť na jeden zvonček alebo jedným tlačidlom zvoniť na viacero zvončekov.

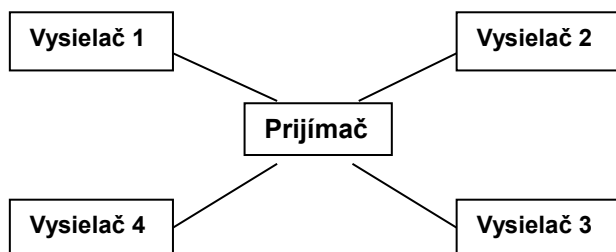
Ak potrebujete priradiť nový vysielateľ k prijímaču, urobte nasledujúce kroky:

1. Stlačte tlačidlo pre výber melódie po dobu 5 sekúnd, pokiaľ nebudete počuť dvojité pípnutie.
2. V tomto okamihu stlačte tlačidlo na vysieláči, ktorý chcete priradiť.

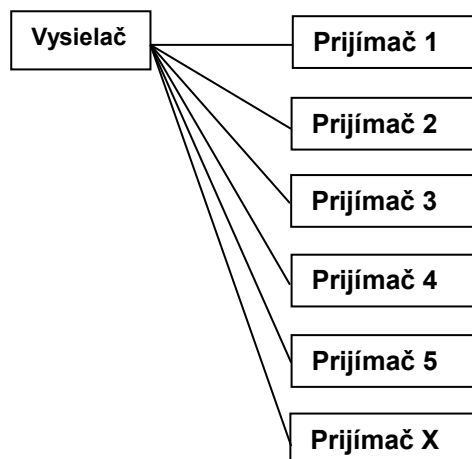
Týmto je vysielateľ priradený k prijímaču. Pôvodný vysielateľ je tiež priradený. Znárodné na obr. 1. Podobne postupujete pri priradení nového prijímača k jednému vysielateľu. Všetky predchádzajúce spárované prijímače sú tiež priradené k vysielateľu. Znárodné na obr. 2.

**Poznámka:** Max. 4 vysielateľe môžu byť spárované s jedným prijímačom, viac obrázok 1., avšak jeden vysielateľ môže byť spárovaný na viac prijímačov, viď obrázok 2. Pri pokuse spárovať iný vysielateľ k skupine prijímačov podľa obr. 2, prestane pôvodný vysielateľ na príslušnom prijímači fungovať.

Obrázok 1:



Obrázok 2:



**Vymazanie priradených kódov:** Vytiahnite prijímač zo zásuvky a počkajte cca. 10 sekúnd. Následne 2x stlačte a potom držte tlačidlo pre výber melódie a zastrčte prijímač do elektrickej zásuvky a pustite tlačidlo melódie.

Na výrobok je vystavené CE Prehlásenie o zhode v súlade s platnými predpismi. Na vyžiadanie u dovozca: info@solight.cz