

SK Návod na použitie bezdrôtového zvončeka Solight 1L30



Vážený zákazník, ďakujeme Vám za zakúpenie nášho výrobku. Pozorne si prečítajte nasledujúce pokyny a dodržujte ich, aby vám slúžil bezpečne a k plnej spokojnosti. Predídete tak jeho nesprávnemu použitiu či poškodeniu. Zabráňte neodbornej manipulácii s týmto prístrojom a vždy dodržujte zásady používania elektrospotrebičov. Návod na použitie si starostlivo uschovajte. Určené na použitie v domácnosti alebo vo vnútri miestnosti. Výrobok by mala používať len dospelá osoba. Nikdy nevystavujte prostrediu s vysokou vlhkosťou (napr. kúpeľňa), zabráňte kontaktu výrobku s kvapalinami. Zabráňte blízkosti či dotykom s domácou a výpočtovou elektronikou.

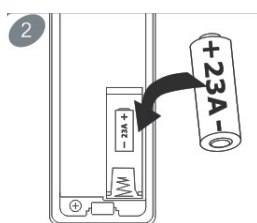
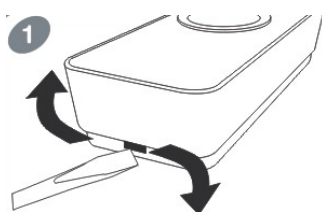
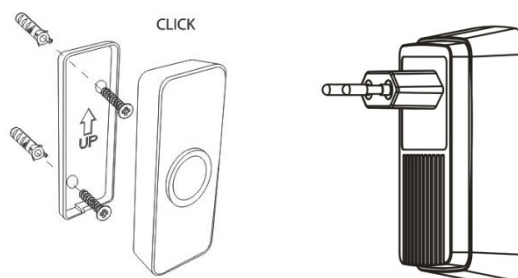
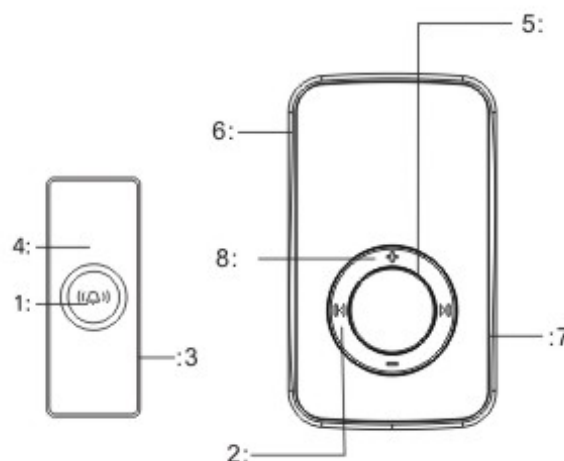
Popis zvončeka

1. Tlačidlo zvončeka
2. Tlačidlo pre výber melódie
3. Priestor pre batériu (na zadnej strane, po zložení krytu batérie)
4. LED signalizačná dióda zvonenia
5. LED signalizačné diódy zvonenia
6. Reproduktor (na zadnej strane)
7. Zástrčka do zásuvky (na zadnej strane)
8. Tlačidlo pre zmenu hlasitosti



Poznámka: Zvonček pracuje na frekvencii 433MHz. Dosah je max. 100m v otvorenom priestranstve. Batéria do vysielača je alkalická 12V/23A (LR23A).

Inštalácia vysielača a prijímača

Vysielač možno pripevniť alebo používať ako prenosný. Pomocou plochého skrutkovača otvoríte kryt batérie vysielača. Dôležité: Nestráťte alebo nepoškodte tesnenie. Pred upevnením vysielača sa presvedčte, že zvonček správne funguje tak, že zapojíte prijímač do zásuvky (AC 230V) v mieste, kde ho chcete používať a potom stlačte tlačidlo na vysielači v mieste, kde ho chcete upevniť. Zvoľte takú polohu vysielača, aby bol dobre viditeľný, t.j. na zárubniach dverí či v ich blízkosti, cca 1,5m nad zemou. Vysielač je vodeodolný, môžete ho umiestniť v prípade potreby i vonku. I napriek tomu však preferujte miesto chrániace vysielač pred vodou a nadmerným teplom. Upevnenie na zárubniach dverí je ľahšie, pretože môžete vysielač jednoducho priskrutkovať zadnou stenou k drevu.



Ovládanie zvončeka

Výber melódie dosiahnete pomocou tlačidiel  a . Tlačidlom uprostred so symbolom zvončeka voľbu potvrdíte. Týmto tlačidlom tiež môžete prehrať aktuálne zvolenú melódiu.

Voľbu hlasitosti dosiahnete tlačidlami so symbolmi plus (+) a mínus (-). Hlasitosť môžete nastaviť až v ôsmich úrovniach.



Na výrobok je vystavené CE Prehlásenie o zhode v súlade s platnými predpismi. Na vyžiadanie u dovozca: info@solight.cz