

Vážený zákazníku, děkujeme za zakoupení našeho výrobku. Pozorně si přečtěte následující pokyny a dodržujte je, aby vám sloužil bezpečně a k plné spokojenosti. Předejdete tak jeho nesprávnému použití či poškození. Zabraňte neodborné manipulaci s tímto přístrojem a vždy dodržujte zásady používání elektrospotřebičů. Návod k použití pečlivě uschovejte. Určeno k použití v domácnosti nebo uvnitř místnosti. Výrobek by měla používat pouze dospělá osoba. Nikdy nevystavujte prostředí s vysokou vlhkostí (např. koupelna), zamezte kontaktu výrobku s kapalinami. Zamezte blízkosti či dotykům s domácí a výpočetní elektronikou.

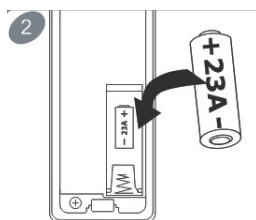
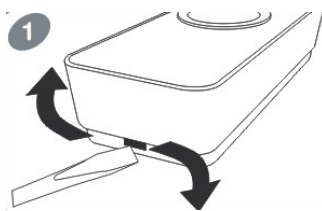
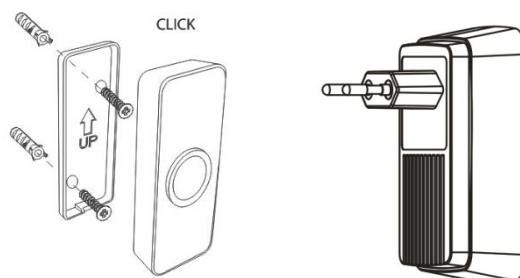
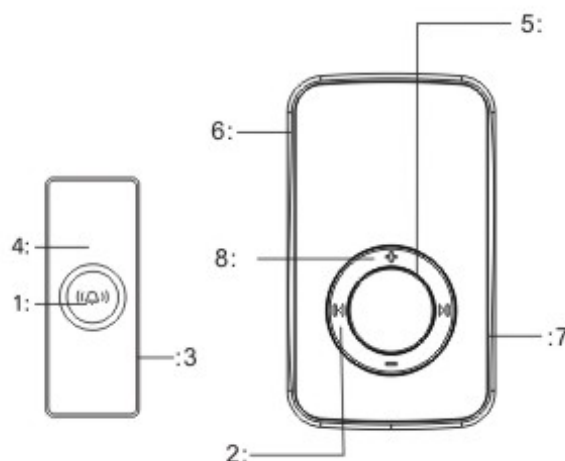
Popis zvonku

1. Tlačítko zvonku
2. Tlačítko pro výběr melodie
3. Prostor pro baterii (na zadní straně, po odejmutí krytu baterie)
4. LED signalizační dioda zvonění
5. LED signalizační diody zvonění
6. Reproduktor (na zadní straně)
7. Zástrčka do zásuvky (na zadní straně)
8. Tlačítko pro změnu hlasitosti

Poznámka: Zvonek pracuje na frekvenci 433MHz. Dosah je max. 100m na otevřeném prostranství. Baterie do vysílače je alkalická 12V/23A (LR23A).

Instalace vysílače a přijímače

Vysílač lze připevnit nebo používat jako přenosný. Pomocí plochého šroubováku otevřete kryt baterie vysílače. Důležité: Neztraťte nebo nepoškozte těsnění. Před upevněním vysílače se přesvědčte, že zvonek správně funguje tak, že zapojíte přijímač do zásuvky (AC 230V) v místě, kde ho chcete používat a poté stisknete tlačítko na vysílači v místě, kde ho chcete upevnit. Zvolte takovou polohu vysílače, aby byl dobře viditelný, tj. na zárubních dveří či v jejich blízkosti, cca 1,5 m nad zemí. Vysílač je voděodolný, lze jej umístit v případě potřeby i venku. I přesto však preferujte místo chránící vysílač před vodou a nadměrným teplem. Upevnění na zárubeň dveří je snazší, protože lze vysílač jednoduše přišroubovat zadní stěnou ke dřevu.



Ovládání zvonku

Výběr melodie provedte pomocí tlačítek a . Tlačítkem uprostřed se symbolem zvonku volbu potvrďte. Tímto tlačítkem také můžete přehrát aktuálně zvolenou melodii.

Volbu hlasitosti provedte tlačítky se symboly plus (+) a mínus (-). Hlasitost můžete nastavit až v osmi úrovních.

